

# かんたん側溝蓋版構造図

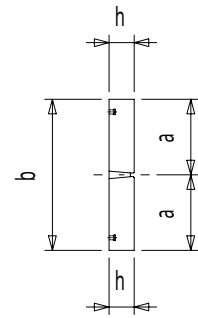
( F0sC1 L2000、L1000 )

S=1:30

## 設計条件

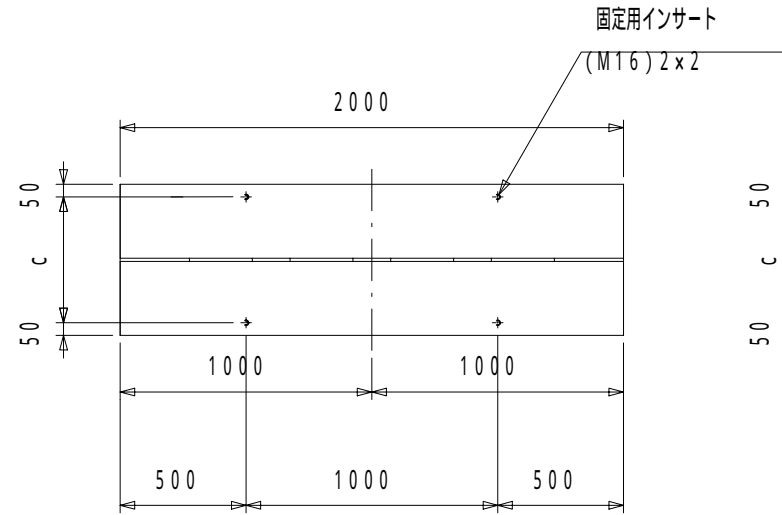
規格形状		道路縦断用側溝蓋 蓋固定式
自動車荷重	総重量	245 kN
	後輪一輪荷重	50 kN
	衝撃係数	$i = 0.10$
コンクリート	設計基準強度	$35 \text{ N/mm}^2$
	許容圧縮応力度	$18.75 \text{ N/mm}^2$
	許容せん断応力度	$0.78 \text{ N/mm}^2$
鉄筋	材質	SD295A
	許容引張応力度	$264 \text{ N/mm}^2$
	許容せん断応力度	$117 \text{ N/mm}^2$

断面図



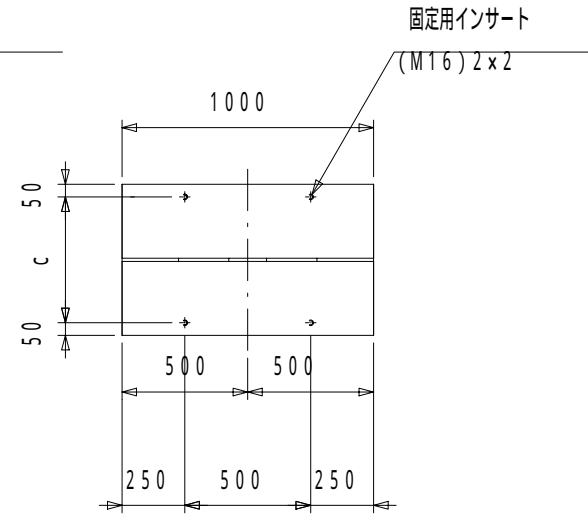
L2000

平面図

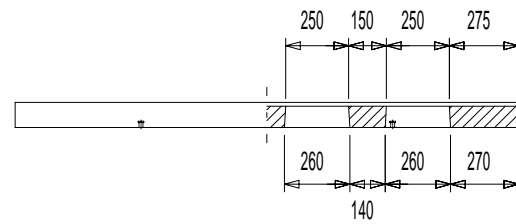


L1000

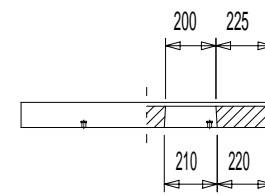
平面図



側面図

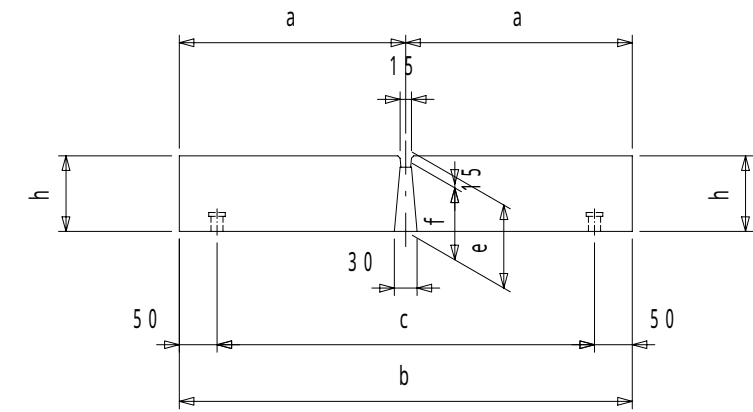


側面図



端面詳細図

S=1:10



寸法一覧表

車両通行形態	呼び名	規格寸法 (mm)								参考質量 (kg)	
		a	b	c	d	e	f	g	h	2.0m	1.0m
車道縦断	B300	250	500	400	-	100	85	-	100	233	117
	B400	300	600	500	-	115	100	-	115	323	162
	B500	350	700	600	-	130	115	-	130	428	214
	B600	400	800	700	-	145	130	-	145	547	274

名称	かんたん側溝蓋版構造図 F0sC1 L2000、L1000		
日付	20100402	縮尺	1:30
図番	F0sC11K	承認	作図
会社名	新技術開発協会		