

かんたん側溝製品構造図

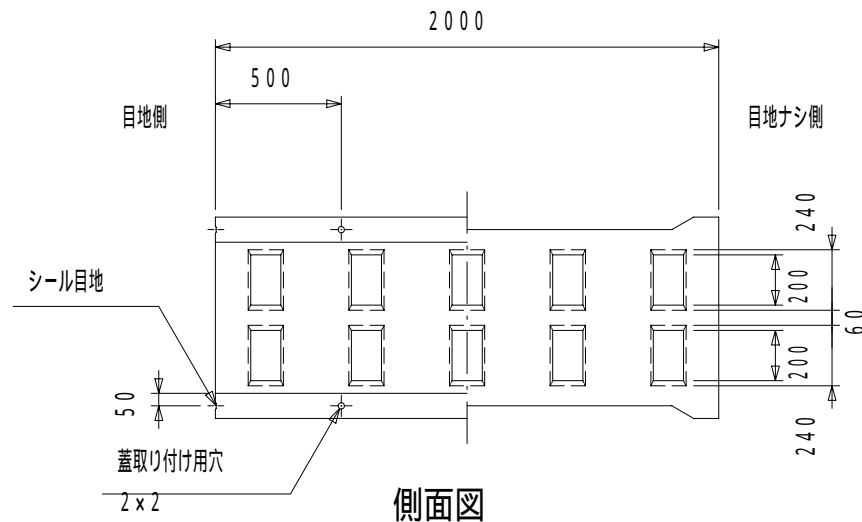
(FNV1 W600 L2000)

S=1:30

設計条件

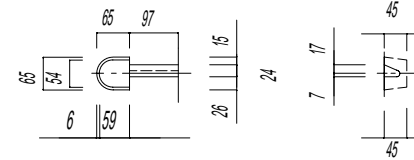
規格形状	道路縦断側溝	
自動車荷重	総重量	245 kN
	後輪一輪荷重	50 kN
	衝撃係数	i = 0.10
コンクリート	設計基準強度	35 N/mm ²
	許容圧縮応力度	18.75 N/mm ²
	許容せん断応力度	0.78 N/mm ²
鉄筋	材質	SD295A
	許容引張応力度	264 N/mm ²
	許容せん断応力度	117.6 N/mm ²
裏込め土	単位体積重量	19 kN/m ³
	せん断抵抗角	30度

平面図

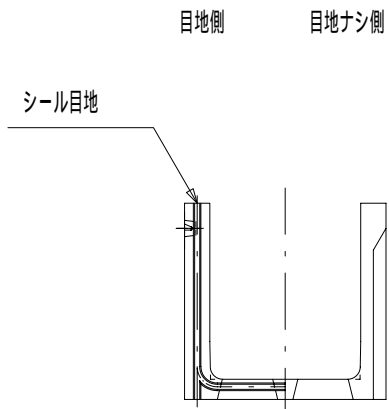


ボルト連結部詳細図

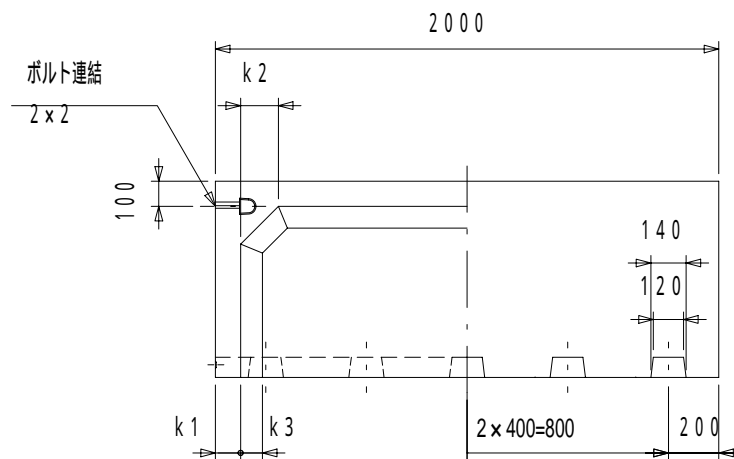
S=1:15



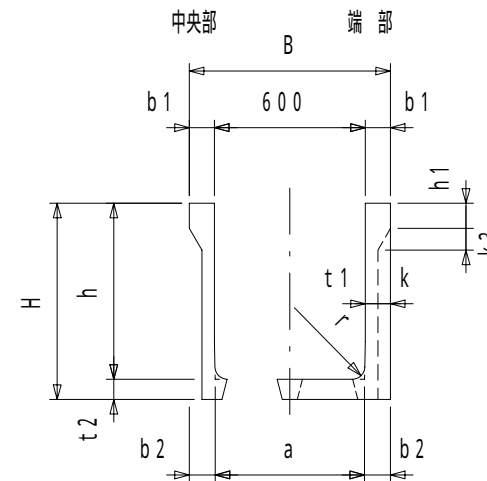
正面図



側面図

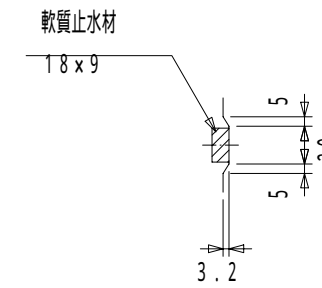


断面図



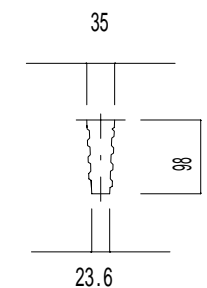
シール目地部詳細図

S=1:4



蓋取り付け用穴部詳細図

S=1:10



寸法一覧表

呼び名 W x h	規格寸法 (mm)													参考質量 (kg)		
	a	B	b1	b2	t1	t2	r	H	h1	k	k1	k2	k3			
600 x 400	594	800	100	103	50	80	50	480	100	50	100	150	86.6	511		
600 x 500								580						566		
600 x 600								680						621		
600 x 700								780						676		
600 x 800								880						730		
600 x 900								980						848		
600 x 1000								60						1080	69.3	911
600 x 1100								70						1200	52.0	1114
600 x 1200								70						1300	52.0	1185
600 x 1300								80						1400	34.6	1359
600 x 1400					80	1500		34.6		1438						
600 x 1500					100	1600		1766								
600 x 1600										1710			1893			
600 x 1700										1810			1989			
600 x 1800										1910			2085			
600 x 1900										2010			2181			
600 x 2000										2110			2277			

名称	かんたん側溝製品構造図		
	FNV1 W600 L2000		
日付	20070427	縮尺	1:30
図番	FNV162K	承認	作図
会社名	新技術開発協会		