

かんたん側溝蓋版構造図

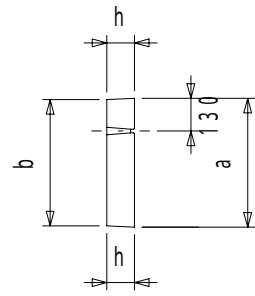
(DOsE1 L2000、L1000)

S=1:30

設計条件

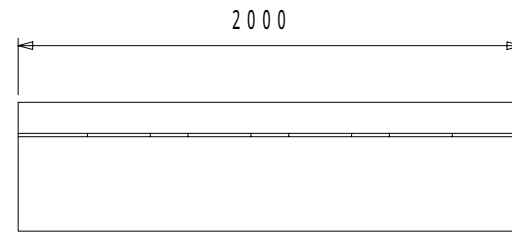
規格		車道縦断用側溝蓋
形状		落とし蓋式
自動車荷重	総重量	245 kN
	後輪一輪荷重	50 kN
	衝撃係数	$i = 0.10$
コンクリート	設計基準強度	35 N/mm ²
	許容圧縮応力度	18.75 N/mm ²
	許容せん断応力度	0.78 N/mm ²
鉄筋	材質	SD295A
	許容引張応力度	264 N/mm ²
	許容せん断応力度	117.6 N/mm ²

断面図



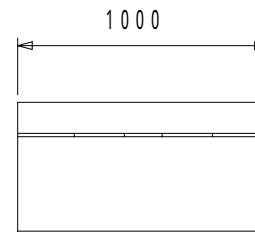
L2000

平面図

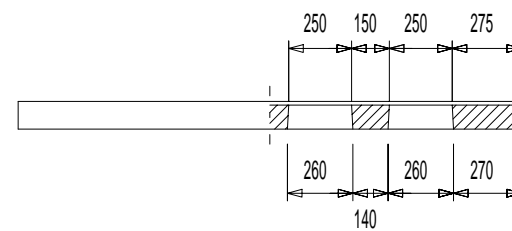


L1000

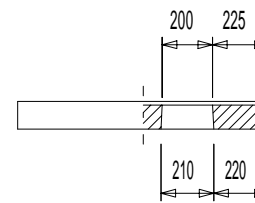
平面図



側面図

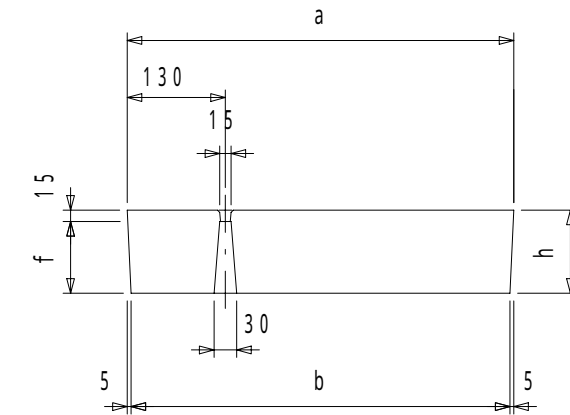


側面図



端面詳細図

S=1:10



寸法一覧表

車両通行形態	呼び名	規格寸法 (mm)				参考質量 (kg)	
		a	b	f	h	2.0m	1.0m
車道縦断	B300	412	402	80	95	180	91
	B400	512	502	95	110	261	131
	B500	622	612	110	125	362	182
	B600	722	712	125	140	473	237

名称	かんたん側溝蓋版構造図		
	DOsE1 L2000、L1000		
日付	20090424	縮尺	1:30
図番	DOsE11K	承認	作図
会社名	新技術開発協会		